

HID屋 取扱説明書

製品保証書

この度は、HID パワーアップキットをお買い上げいただきまして有り難うございます。
正しく安全にお使いいただくために、ご使用前に本「取扱説明書」をよくお読みください。
本製品をご使用の間は、純正品パーツと共に保管してください。

構成部品

商品名
HIDパワーアップキット
純正型バラスト

バルブ



バルブ × 2 個

+

バラスト



TYPE A × 2 個



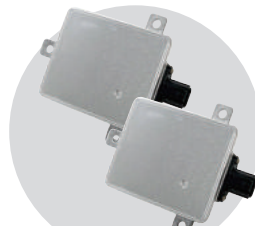
TYPE-B × 2 個



TYPE - C × 2 個



TYPE - D × 2 個



TYPE- E × 2 個

※ TYPE - C / D / E にはバラストからバルブ間の配線は付属していません。
純正の配線をご使用ください。

点灯テスト要領

1. 車輛からヘッドライトユニットを取り外し、純正HIDバラストに接続されている電源線も取り外します。
2. 本キットのバルブ・バラストを接続します。
3. 車両側電源線をバラストと接続し点灯を確認します。
4. 点灯を確認できれば点灯テストは終了となります。

取付手順と要領

1. 電源の遮断

バッテリーのマイナス端子を外して作業を行ってください。

バッテリーのマイナス端子を取り外すとラジオ・パワーウィンドウ・サンルーフ等のメモリーが消える場合がありますので、**端子を外す前に記録を残してください。**

また、作業終了後に必ず元の状態に復帰してください。

2. ヘッドライトの着脱

車種によっては、取り付け作業を容易にするためにヘッドライト ASSY を取り外してください。

※ 取り外し方法は取り付けられる車種の整備解説書をご参照ください。

3. 純正バラストの取り外し

ヘッドライトユニットからネジを外し、純正バラストを取り外してください。

純正のバラストやネジやパッキンは大切に保管してください。

商品の不具合等の際に元に戻して使用していただく必要があります。

4. 純正型バラスト（本製品）の取り付け

純正バラストから電源コネクタを取り外してください。

※ しっかり接続をしないと接触不良等で不点灯になる場合があります。

装着前に必ず点灯確認してください。

純正のパッキンを使用してヘッドライトに本製品のバラストを装着してください。

※ 純正パッキンを使用しないと、水漏れを起こす可能性があります。

製品が TYPE C/D/E の場合

バラスト・バルブ間の純正配線を使用します。
純正バラストを取り外し本製品に取り付けてください。

使用上のご注意

点灯 / 消灯を頻繁に行わないでください。

点灯 / 消灯を繰り返すとバラストの安全装置が働き、バルブが点灯しないことがあります。

この症状が出た場合、数秒間おいてから再点灯を行ってください。

一部の車輻において、ハイビーム時にメーターパネル内のハイビームインジケーターが不点灯になる場合があります。

純正バルブを取り外すことにより、車輻側の仕組みが変わるため、点灯しなくなります。

その場合、専用のキャンセラーを使用して対策を行ってください。

※ ごく希に配線加工が必要な車種もあります。

車輻によっては、他の電子機器に影響を及ぼす可能性があります。

HID システムの特性により、装着することで車輻側の電装品に影響を及ぼす場合がありますので、予めご了承ください。

【例】カーオーディオにノイズが発生する / コーナーセンサーの誤作動 / 球切れ警告灯の表示、または警告音が鳴る / 車輻側のコンピューターの誤作動や故障など、これらの状況が起こった場合は専門店にてご相談ください。

車輻によっては、照射光に影や反射等が出る場合があります。

HIDバルブ、またはライトユニットの構造やデザイン（固有の特性）からなる影響により、照射光に影や反射が出る場合があります。

予めご了承ください。

下記の症状は、HID 特有の症状によるもので製品不良ではありません。

1. HID バルブはシステムの特性により、点灯直後に色と光が変化します。
この変化は約30秒ほどで徐々に安定していきます。
2. 左右のバルブの点灯タイミングが多少異なる場合があります。
3. バルブの個体差により、左右の色が異なる場合があります。

下記の症状は、車輻側電圧の影響を受けて発生するもので製品不良ではありません。

1. オートライト機能作動時に点灯しない場合があります。
2. アイドリングストップのエンジン再始動時に消灯してしまう場合があります。

定期的に取り付けや接続の点検を行ってください。

取り付けや接続が不完全な状態では、作動不良や不調が発生し製品の故障原因にもなります。

【例】取り付け方によりカプラー内に水分が混入した場合、接触不良を起こし点灯不良の原因になります。

【例】バルブの固定が不完全の場合（特にH4HL）、バルブ本体に脱落等が起こった際に車輻火災の原因となります。

定期的なメンテナンスや点検を行ってください。

! 危険

- 本製品は高電圧を発生させますので、HID点灯時・点灯直後にバラスト・イグナイタ・バルブ・コード類には絶対に触らないでください。
感電により、人命に関わる重大な事故につながる危険性があります。またバラスト・バルブ間のハーネスの加工は絶対に行わないでください。
- 火災や爆発の原因となりますので、紙や布でおおったりガソリン・可燃性スプレー・シンナー等の引火する危険性のある物の近くで点灯をしないでください。
- 定期的に取り付け、接続状況の確認を行ってください。脱落等により車輛火災の原因となります。
取り付け前に商品の状態を点検・点灯確認してください。商品に破損があった場合は、直ちに作業を中止してください。
- 取り付けの際は、バッテリーのマイナスターミナルを外し、ヘッドライトのスイッチを OFF にしてください。
- バッテリーへの接続はすべてのコネクタを接続してから行ってください。バッテリーのマイナスターミナルを取り付け、ナビ・ラジオ・パワーウィンドウ・サンルーフ・ステアリングポジションなどを再メモリーしてください。

! 警告

- 視力障害の原因となりますので、点灯中の光を直視しないでください。
- 点灯中や消灯直後のバルブは大変高温になっているため、火傷の原因となりますので手や肌を触れないでください。
- 本製品の分解・改造を絶対に行わないでください。高電圧スパーク、絶縁不良など製品の故障や車輛火災の原因となります。

! 注意

- バルブを落としたり、無理な力を加えないでください。破損や性能低下の原因となります。
- 点灯中や消灯直後にレンズに水をかけないでください。
急激な温度変化により、バルブやレンズの破損の原因となります。
- 本製品は精密な電子機器です。落としたり配線を引っ張ったりしないでください。
- 本製品はHID起動時に15A程度が必要となります。
車両のヘッドライトヒューズが15A未満の場合、15A以上(最大20A)のヒューズに交換してください。
- 他社製品との併用によるトラブルは、原因の内容に関わらず保証の対象となりませんのでご注意ください。
- 点灯/消灯の繰り返しを頻繁に行わないでください。寿命が短くなったり、不点灯の原因となります。

本製品はカスタムパーツです。不具合発生時にお取付け前の状態に戻せるように**外された部品を必ず保管してください**。当店へのご連絡の際はお取付け前に復帰された状態でご連絡ください。

製品保証 保証期間：1年

1. 弊社データベースにてご注文時の情報が確認できない場合または、本保証書がない場合は保証対象外となりますのでご了承ください。
2. 製品の不具合による車輛への損害・故障・トラブル等の車輛への保証の責任は一切負いかねますのでご了承ください。
3. 部品交換に伴い発生する付帯費用(工賃・代車費用・その他)及び、製品の不具合によって発生した直接・間接の損害や損失につきましては一切責任を負いかねますので予めご了承ください。